

La Movilidad Actual en el Gran Santiago



En el Gran Santiago vive el 35% de la población de todo Chile.

Sin embargo, la mayoría de los habitantes vive en comunas alejadas y deben trasladarse cada día al sector centro y oriente para trabajar.

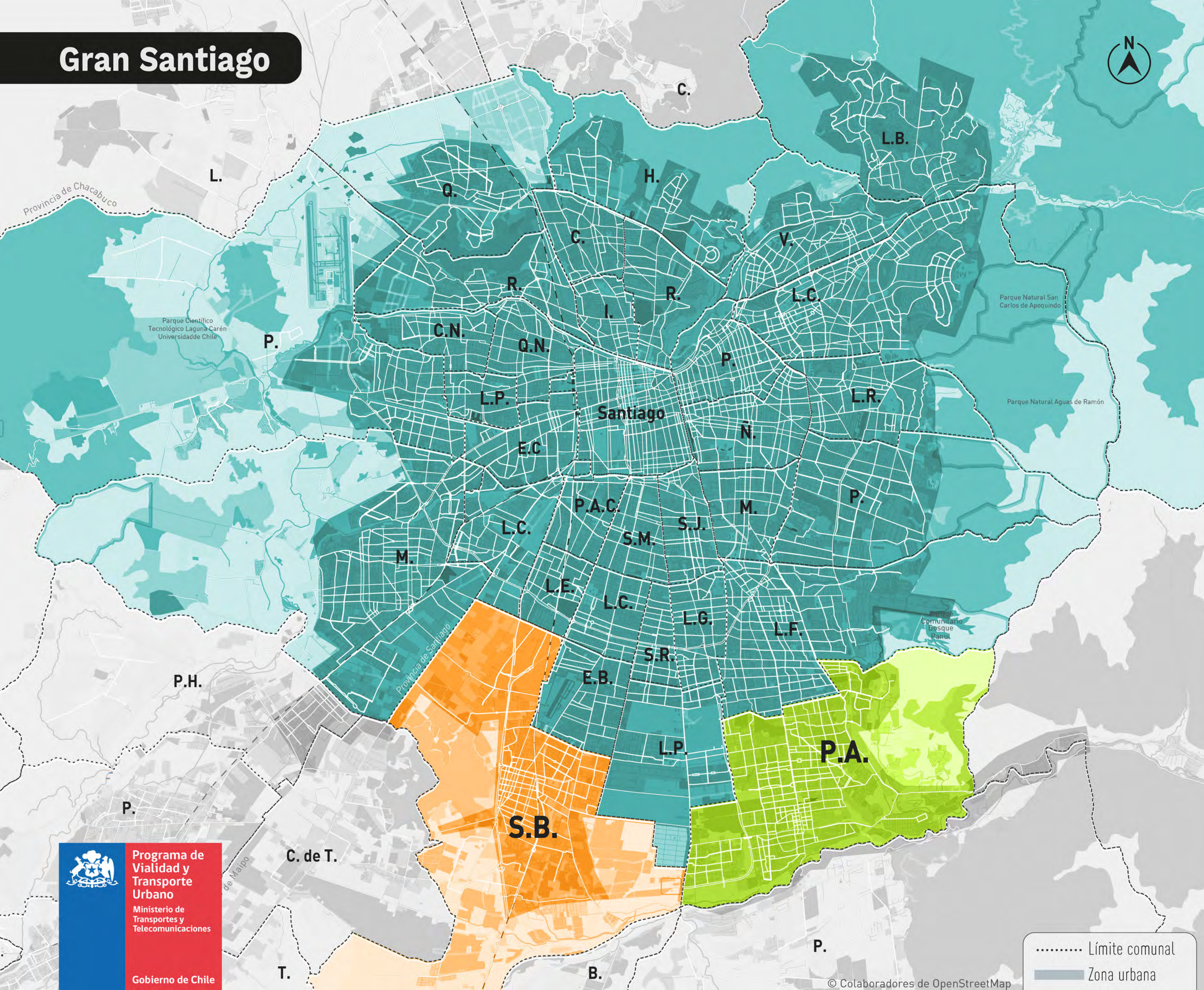


Programa de
Vialidad y
Transporte
Urbano

Ministerio de
Transportes y
Telecomunicaciones

Gobierno de Chile

Gran Santiago



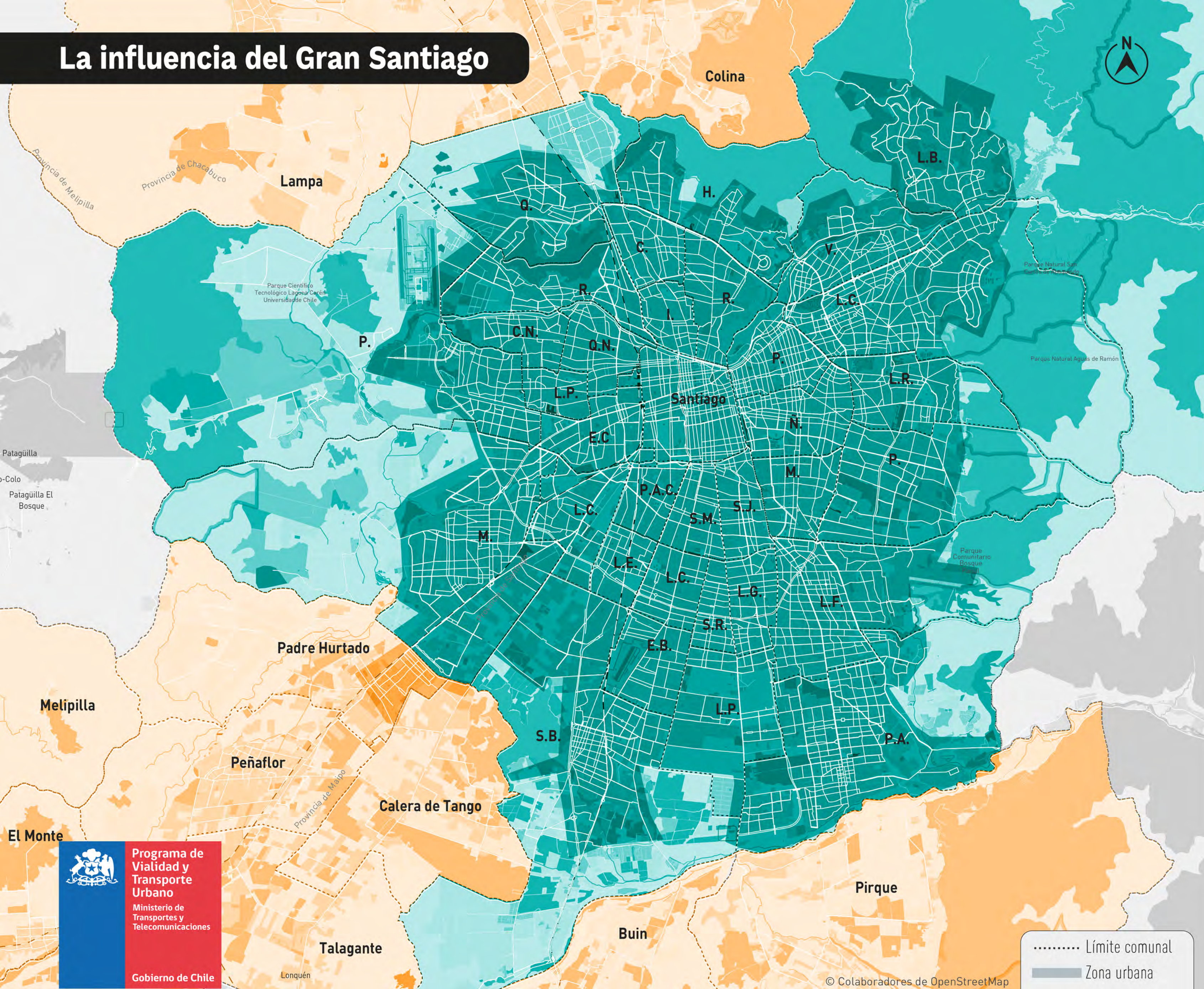
32 Municipios 
Pertenece a la Provincia de Santiago

34 Municipios 
En total conforman todo el Gran Santiago,
incluyendo **Puente Alto** y **San Bernardo**,
capitales de las Provincias de Cordillera y
Maipo respectivamente.

+6 Millones 
De habitantes en total en el Gran Santiago

Fuente: INE 2020

La influencia del Gran Santiago



El Gran Santiago está compuesto por las 32 comunas de la provincia de Santiago, más San Bernardo y Puente Alto. Sin embargo, ejerce una gran influencia sobre otras grandes comunas alejadas (Melipilla, Colina, entre otras), que dependen del centro por su oferta de servicios y principalmente por las oportunidades laborales.



+800 mil habitantes

En las comunas menores como: Pirque, Buin, Calera de Tango, Melipilla, El Monte, Padre Hurtado, Peñaflo, Talagante, Isla de Maipo, Colina y Lampa.



Programa de Vialidad y Transporte Urbano

Ministerio de Transportes y Telecomunicaciones

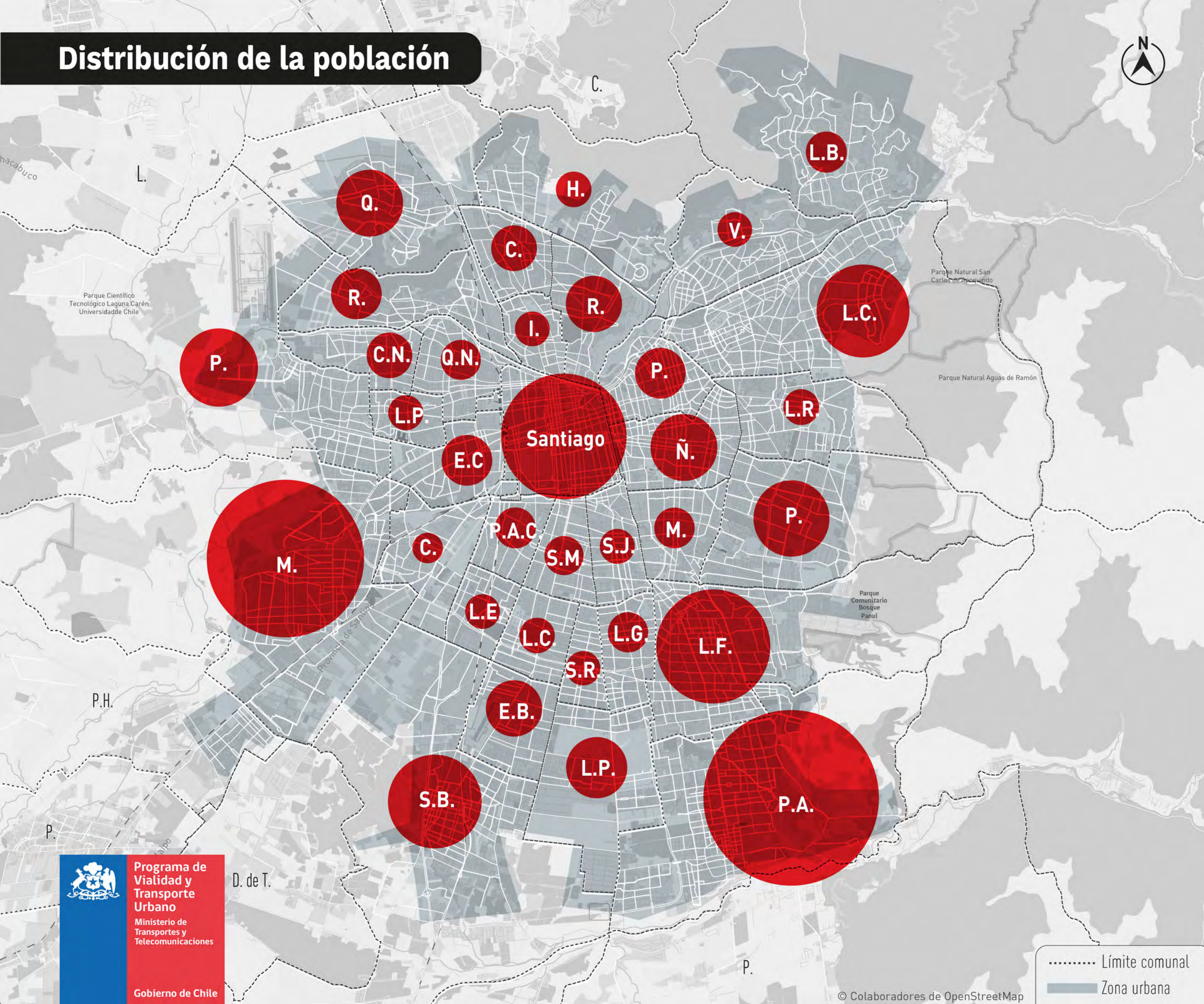
Gobierno de Chile

Distribución de la población



40%

de la población del Gran Santiago se encuentra en las comunas de Puente Alto, Maipú, La Florida, San Bernardo, Quilicura, Pudahuel y Peñalolén.

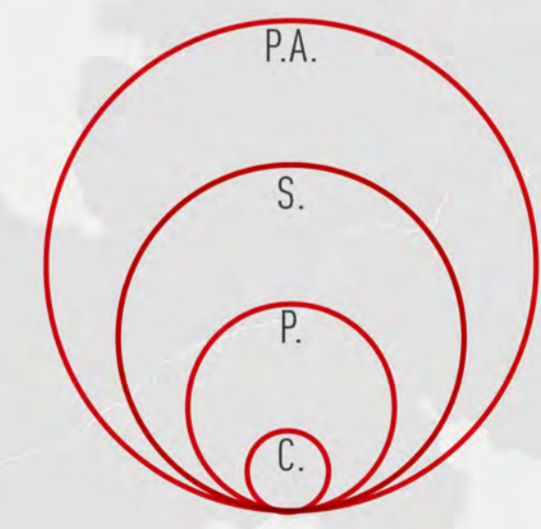


— **570 mil**
Hab, Puente Alto

— **400 mil**
Hab, Santiago

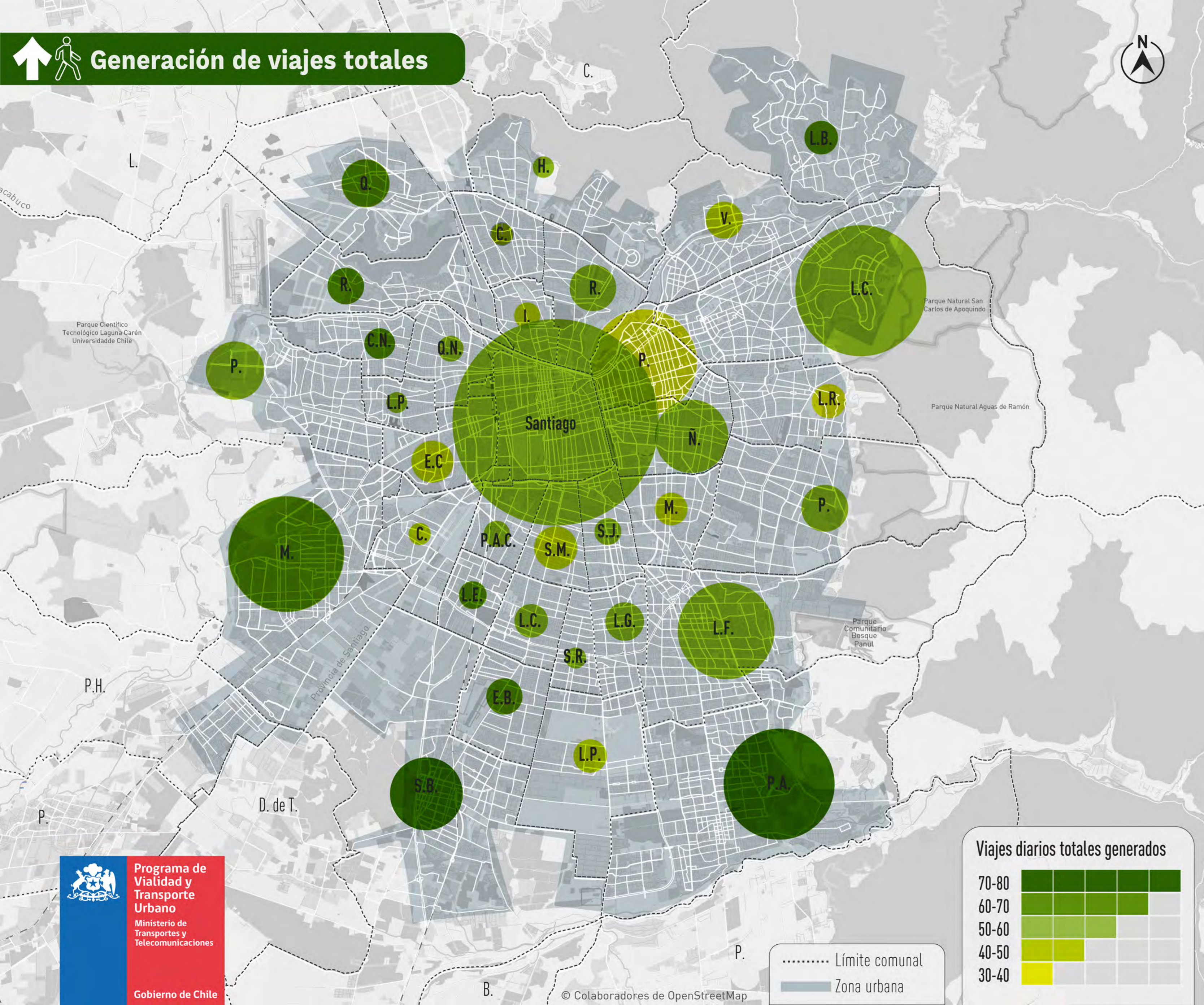
— **240 mil**
Hab, Peñalolén

— **80 mil**
Hab, Cerrillos



..... Límite comunal
 Zona urbana

Generación de viajes totales

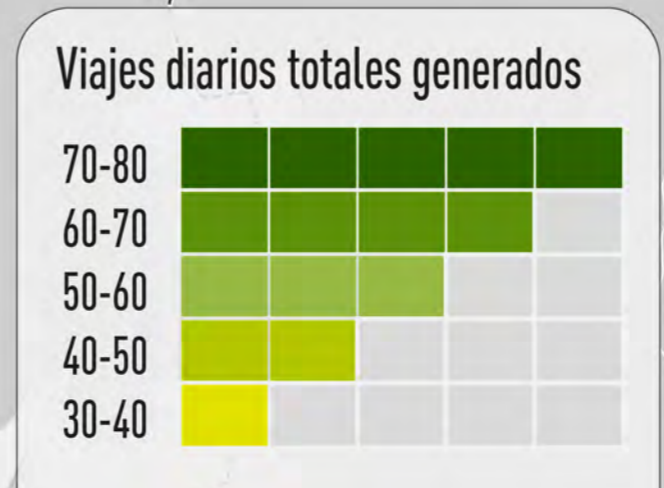


17,5 millones
De viajes diarios en total se realizan en el Gran Santiago

Viajes por persona realizados diariamente:
1,6 En Conchalí o La Pintana **VS** **7** En Providencia

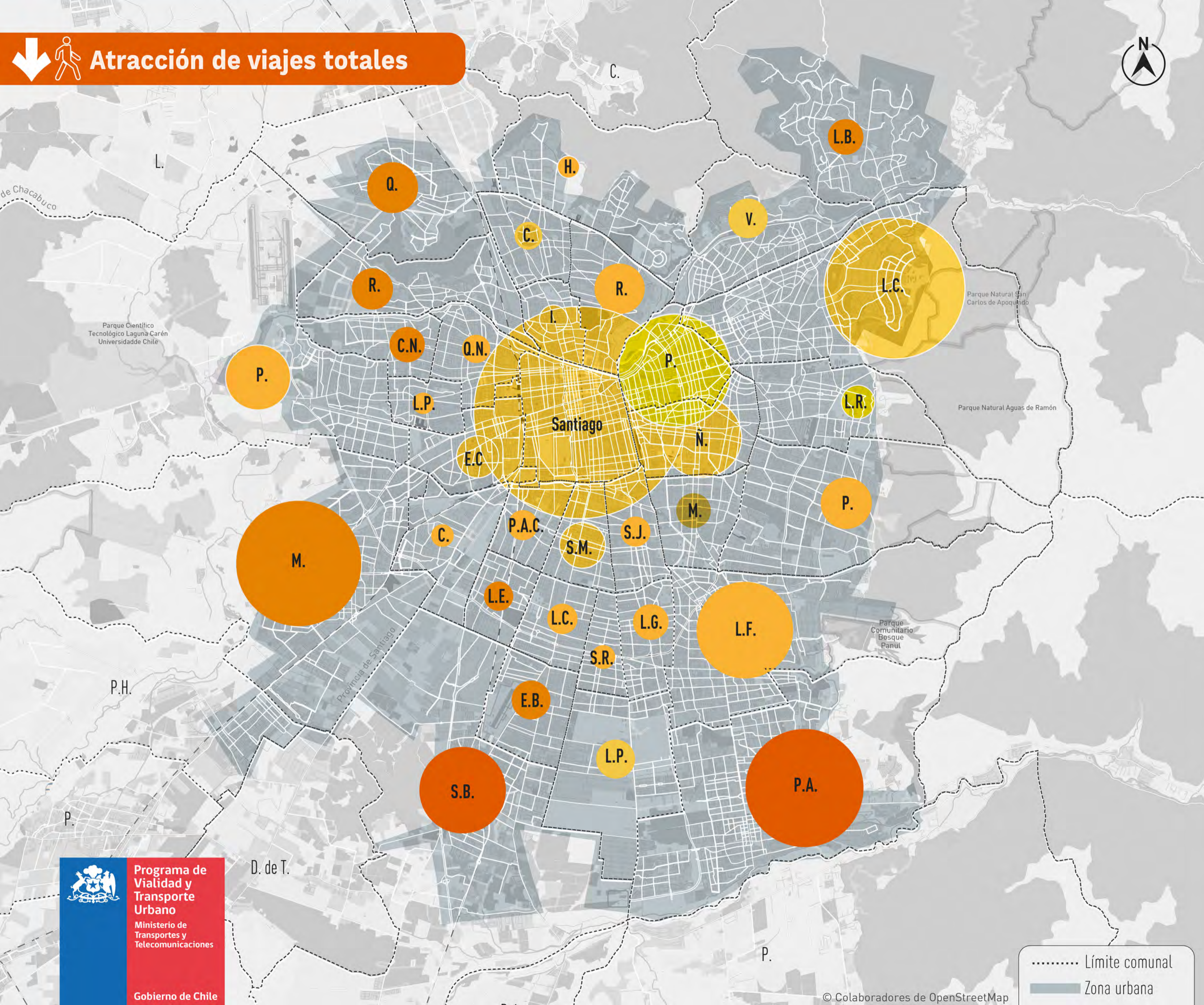
San Bernardo, Lo Barnechea, Puente Alto y Quilicura muestran una alta proporción de viajes que se quedan dentro de la comuna (todas están en la periferia), en cambio en las comunas centrales ocurre lo contrario.

40%
De viajes diarios realizados en Providencia tienen como **destino la misma comuna.**



..... Límite comunal
Zona urbana

 **Atracción de viajes totales**



25%

De todos los **viajes diarios realizados** en el Gran Santiago son atraídos por las comunas Santiago, Las Condes y Providencia.

11%

Santiago

7,5%

Las Condes

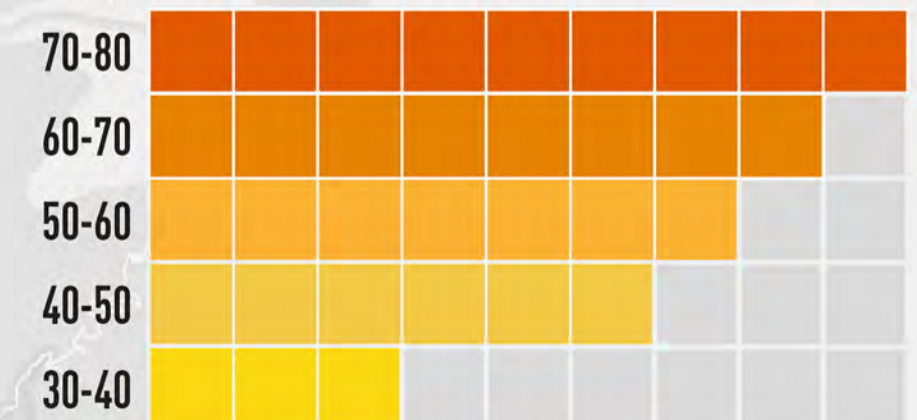
2,5%

Providencia

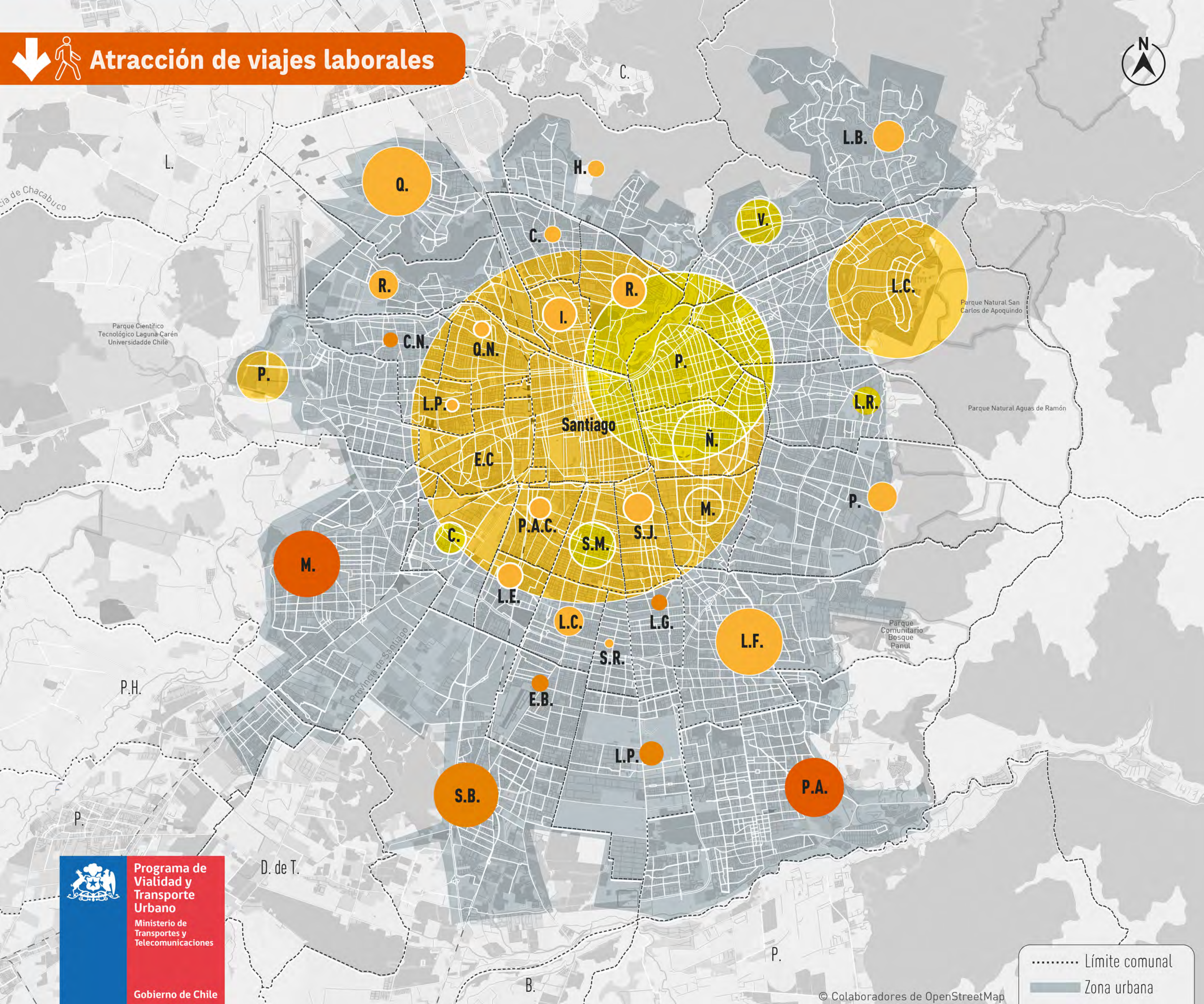


San Bernardo, Lo Barnechea, Puente Alto y Quilicura poseen un alto porcentaje de viajes intracomunales que provienen de la misma comuna.

Viajes diarios totales



 **Atracción de viajes laborales**



40%

De los viajes que se realizan con **propósito laboral** en el Gran Santiago, tienen como destino Santiago, Las Condes y Providencia.

20%

De los **viales realizados son atraídos** por Ñuñoa, Maipú, San Bernardo, La Florida, Quilicura y Puente Alto, entre 3,5% y 3,9% cada una.



Las comunas centrales, muestran un bajo porcentaje de viajes intracomunales, en particular Providencia, debido al desbalance entre población atraída (flotante) y población residente.

Viajes diarios totales

